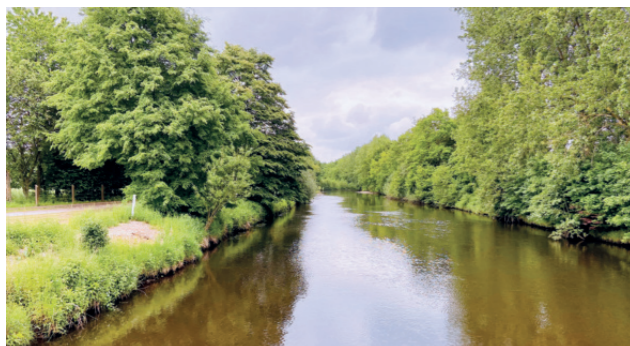


## Warum brauchen wir mehr Biodiversität?

Die Biodiversität an unseren Gewässern spielt eine essenzielle Rolle bei der Aufrechterhaltung der natürlichen Funktionen unserer Ökosysteme. Verschiedene Arten von Pflanzen, Tieren und Mikroorganismen sind unverzichtbar für die Regulation von Nährstoffkreisläufen, die Erhaltung der Wasserqualität und andere ökologische Prozesse.

Zusätzlich erfüllen Gewässer eine bedeutende Funktion im Klimaschutz. Sie binden Kohlenstoff und tragen durch den Schutz der Uferzonen und der umliegenden Ökosysteme dazu bei, den Prozess der Kohlenstoffspeicherung aufrecht zu erhalten.

Unsere heimischen Gewässer sind nicht nur für die Natur wichtig, sondern auch für uns Menschen von unschätzbarem Wert. Gewässer mit einer reichhaltigen Biodiversität sind wunderschöne Orte, an denen Menschen die Natur auf einzigartige Weise neu erleben können.



Die Ems bei Warendorf, Foto: A. Pruhs



### Kontakt und Informationen:



#### NABU-Naturschutzstation Münsterland e.V.

Britta Linnemann, Annalena Pruhs  
Westfalenstr. 490, 48165 Münster  
Tel.: 02501-9719433  
E-Mail: [touren@nabu-station.de](mailto:touren@nabu-station.de)



#### Stadt Sassenberg

##### Stadt Sassenberg

Olga Puttins  
Schürenstraße 17, 48336 Sassenberg  
Tel.: 02583-309-3030  
E-Mail: [puttinso@sassenberg.de](mailto:puttinso@sassenberg.de)



Ein 8Plus-VITAL.NRW Projekt im Kreis Warendorf

Gefördert durch das Ministerium für Umwelt,  
Landwirtschaft, Natur- und Verbraucherschutz  
des Landes Nordrhein-Westfalen



Titelfoto: Stadt Sassenberg, Illustration freepik.de  
Layout: Silvia Banyong, NABU-Münsterland-gGmbH  
Druck: dieUmweltDruckerei, 100% Recycling-Papier



## Erlebbare Gewässer in der 8Plus-Region

Themenroute –  
#1 Renaturierung  
Vom Feldmarksee zur Ems

## Gewässer – Elemente unserer Landschaft

Gewässer sind prägende Elemente unserer Landschaft und wichtige Naturräume für den Menschen und die dort lebenden Tiere und Pflanzen.

In der **VITAL.NRW 8 Plus-Region des Kreises Warendorf** gibt es viele tolle Beispiele für solche Naturräume, die ihren Beitrag zum Erhalt und Verbesserung der Biodiversität und Landschaftsqualität leisten. Um diese schönen Naturräume erlebbar zu machen wurden Themen-Radrouten konzipiert, die die vielfältigen Facetten ausgewählter Gewässertypen zeigen.

In diesem Flyer unserer „Erlebbare Gewässer“-Reihe findet man die Themenradroute „Vom Feldmarksee zur Ems“. Wer aber vom Radeln nicht genug bekommen kann, braucht sich keine Sorgen machen. Neben diesem Flyer gibt es auch noch weitere Touren und eine umfassende Broschüre, die einen in die verschiedensten Ecken der 8 Plus-Region führen, um die Vielfalt unserer heimischen Natur zu erkunden. Weitere Flyer und Themenradrouten vom VITAL.NRW-Projekt „Erlebbare Gewässer“ gibt es auf unserer Homepage ([www.nabu-station.de](http://www.nabu-station.de)).

Um eine Navigation zu erleichtern, befinden sich die Routen weitestgehend auf den bereits vorhandenen Radwegen und orientieren sich am Knotenpunktnetz des Kreises Warendorf. Somit muss man nur den roten Punkten an den gewohnten Radwegweisern folgen. Mehr Informationen über das Knotenpunktnetz finden Sie unter: [www.parklandschaft-warendorf.de](http://www.parklandschaft-warendorf.de)

**Viel Spaß beim Radeln und Erkunden!**

# Themenroute – #1 Renaturierung

## Vom Feldmarksee in Sassenberg zur Ems bei Warendorf

Die Renaturierung von Gewässern ist von großer Bedeutung für Mensch und Natur. Sie trägt zur Wiederherstellung natürlicher Lebensräume für Tier- und Pflanzenarten bei und fördert somit die Biodiversität. Durch die natürlichen Filterwirkungen von Pflanzen, anderen Organismen und Sedimenten wird nicht nur die Nährstoffbelastung reduziert, sondern auch die Wasserqualität verbessert. Zudem können renaturierte Gewässer Überschwemmungen abfedern und fungieren als natürlicher Hochwasserschutz. Ebenso trägt die Kohlenstoffbindung in renaturierten Gewässern zur Reduktion des Kohlenstoffgehalts in der Atmosphäre bei. Renaturierungen helfen uns dadurch bei der Anpassung an die Folgen des Klimawandels, können tolle Naherholungserlebnisse bieten und eröffnen dadurch auch wirtschaftliche Chancen. Wertvolle Ökosysteme werden wiederbelebt und bewahrt, was dem Artensterben entgegenwirken soll.




Schwanenblume, Foto: S. Maass



Eisvogel, Foto: O. Kerber

Es gibt also viele Gründe, warum die Renaturierung von Gewässern sehr wichtig ist. Laut einer Richtlinie der EU, der sog. Wasserrahmenrichtlinie, sollen alle Gewässer bis 2027 in einem guten ökologischen Zustand sein. Mehr Informationen zum Thema Renaturierung gibt es auf unserer Homepage unter: <https://www.nabu-station.de/erlebbare-gewaesser-in-der-8plus-region>

Schwierigkeitsgrad:  Familientour  Halbtagestour  Ganztagestour  
Länge: ca. 21 km  
Dauer: ca. 1,5 Stunden

Startpunkt:  Von Galen-Straße, Ecke Brookstraße  
48336 Sassenberg



Diese und weitere Themenradrouten finden Sie auf **Komoot** unter: <https://www.komoot.de/tour/1130368985>

**Route:**     **Feldmarksee**     **Ems-Renaturierung** 

### Highlights:

- A Der Feldmarksee** in Sassenberg ist ein wunderschönes Gewässer und zeichnet sich durch eine hohe Artenvielfalt aus. Mit einer Fläche von rund 13 Hektar bietet der See eine abwechslungsreiche Umgebung aus Schilfgürteln, Seerosenteppichen und bewaldeten Uferstreifen, die optimale Bedingungen für eine große Artenvielfalt schaffen. Neben der heimischen Natur im idyllischen Naherholungsgebiet bieten sich verschiedene Freizeitaktivitäten wie Spazierengehen, Angeln, Schwimmen, Wassersport sowie Paddel- und Tretbootfahren an. Für diejenigen, die eine Pause vom Rad fahren benötigen, gibt es auch einen schönen Biergarten am Seeufer, wo entspannt die Aussicht genossen werden kann.
- B Ems-Renaturierung:** Im Zeitraum von 2013 bis 2017 wurde der Emsabschnitt bei Warendorf renaturiert, um die Qualität des Gewässers zu verbessern. Dadurch entstand ein neues Naherholungsgebiet, in dem die heimische Natur ganz neu erlebt werden kann. Die Renaturierung ist eine wichtige Maßnahme zur Erhaltung der Biodiversität und Schaffung neuer Lebensräume. Mehr zu diesem Thema gibt es im Text „Renaturierung“.

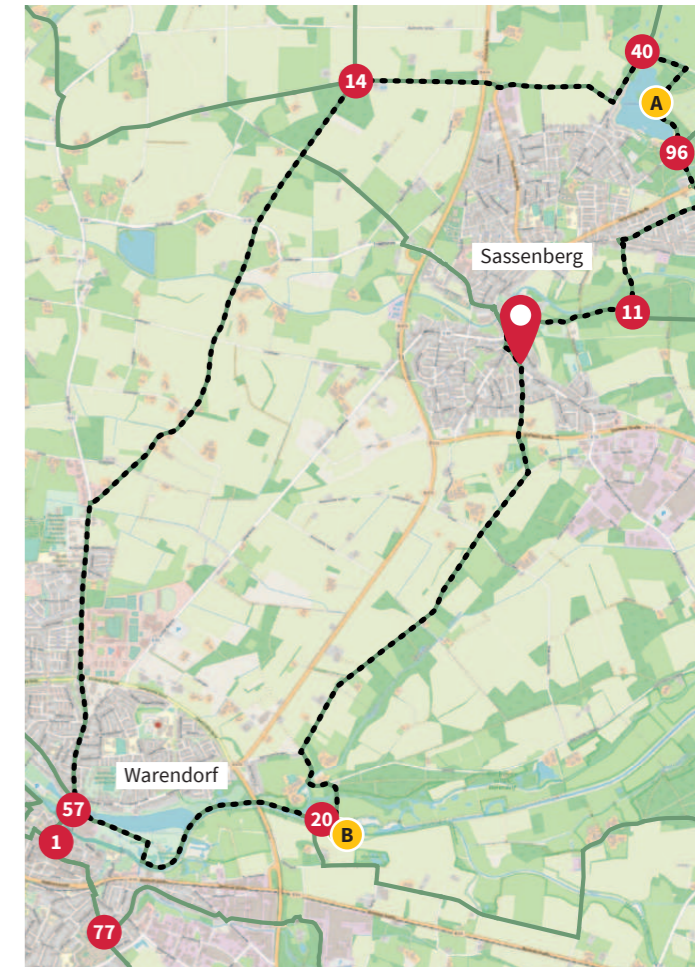
Detaillierte Infos zu allen Touren-Highlights gibt es auch auf unserer Homepage unter: <https://www.nabu-station.de/erlebbare-gewaesser-in-der-8plus-region>



Der Feldmarksee in Sassenberg, Foto: Stadt Sassenberg



Die Ems bei Warendorf, Foto: A. Pruhs



 Standort der Wegweiser im Knotenpunkt-system bestehender Radwanderwege  Gewässer-Highlights dieser Tour



**Wegebeschaffenheit:**  
Loser Untergrund (7%)  
Fester Kies (15%)  
Straßenbelag (21%)  
Asphalt (57%)